

# INVERSIÓN A TRAVÉS DE LA BOLSA DE VALORES

UNA ALTERNATIVA PARA HACER CRECER SU DINERO





## INVERSIÓN A TRAVÉS DE LA BOLSA DE VALORES DE EL SALVADOR, UNA ALTERNATIVA PARA HACER CRECER SU DINERO.

El propósito de esta Guía es presentar el proceso para invertir a través de la Bolsa, consideraciones especiales, opciones de inversión y beneficios; de tal manera que tanto empresas como personas particulares aprovechen las oportunidades que la inversión en Bolsa ofrece para hacer crecer su dinero.

Aclaración: El contenido de esta guía es estrictamente informativo y no deberá ser considerado como una asesoría sobre opciones de inversión.

## 4 Reglas de Oro a Considerar al Invertir

### Planifique

Invierta dinero que no necesitará en el corto plazo.

### Invierta

Acorde a su perfil de inversionista

### Infórmese

Tome decisiones basándose en información y análisis.

### Diversifíque

Invierta en diferentes bonos y acciones.

## Inversión a través de la Bolsa de Valores de El Salvador, una alternativa para hacer crecer su dinero.

La Bolsa de Valores ofrece una amplia gama de alternativas de inversión para empresas y personas naturales.

A nivel personal, al invertir a través de la Bolsa de Valores de El Salvador puede lograr que su patrimonio crezca a lo largo del tiempo. La Bolsa de Valores ofrece un supermercado financiero con bonos y acciones de todo el mundo para que los inversionistas encuentren aquellos que mejor se adaptan a sus necesidades y perfil.

Para muchas empresas la inversión a través de Bolsa representa una oportunidad para maximizar el rendimiento de su tesorería. La elección de inversión, depende principalmente de sus políticas de tesorería, pero entran en juego otras variables tales como el monto que disponga para invertir, el tiempo durante el cual pueda prescindir de los fondos, el retorno que desea obtener y el nivel de riesgo que esté dispuesto a asumir.

## I. Aprenda Paso a Paso como Invertir

1

Seleccionar una Casa de Corredores de Bolsa

2

Solicitar a la casa de corredores de bolsa la asesoría financiera necesaria.

3

Tomar la Decisión de Inversión.

4

Dar seguimiento continuo a las inversiones

### 1. Seleccionar una Casa de Corredores de Bolsa y Formalizar la Relación

Al seleccionar una casa de corredores de bolsa considere:

► Informarse sobre los servicios de inversión que ofrecen las casas de corredores de bolsa.

► Solicitar información sobre las comisiones y montos mínimos de inversión.

\* Cada casa de corredores de bolsa tiene sus propias políticas en cuanto a mínimos de inversión y comisiones. Las casas de corredores y la Bolsa cobran una comisión por transacción.

Luego de seleccionar la casa de corredores de bolsa que mejor se ajuste a sus necesidades, el inversionista debe firmar una serie de documentos para formalizar la relación, la casa le entregará copia de los mismos, así como de las órdenes de compra o venta al momento de hacer una inversión.

**2. Solicitar a la casa de corredores de bolsa la asesoría financiera necesaria,** previamente el inversionista debe de haber definido monto disponible para invertir y plazo de la inversión. El corredor de bolsa le apoya a definir su perfil de inversionista, y en base a ello le ofrece opciones de inversión que vayan de acuerdo con sus expectativas y posibilidades.

**El Perfil del Inversionista** puede ser:

- ▶ **Conservador:** Desea preservar el capital invertido con un limitado potencial de rendimientos.
- ▶ **Moderado:** Desea preservar el capital invertido pero está dispuesto a incluir también opciones de inversión que le ofrezcan mayor rentabilidad.
- ▶ **Agresivo:** Busca obtener mayor rentabilidad y crecimiento de su inversión.

**3. Tomar la Decisión de Inversión:** En base a las recomendaciones del agente corredor, el inversionista toma la decisión de inversión, entregando por escrito las indicaciones de compra o venta. Una recomendación clave es invertir con información, para ello es necesario que el inversionista conozca las características e información relevante sobre el bono o acción que compra, las cuales se encuentran en los Prospectos o Suplementos Informativos de cada valor.

La Bolsa de Valores tiene inscritas una amplia gama de alternativas de inversión para que cada persona o empresa pueda elegir aquella que más le convenga.

Para seleccionar la mejor opción de inversión debe considerar los siguientes aspectos:



**OBJETIVO DEL  
INVERSIONISTA**



**MONTO  
DISPONIBLE**



**RENTABILIDAD  
DESEADA**



**AVERSIÓN AL  
RIESGO**



**PLAZO**

**4. Dar seguimiento continuo a las inversiones** realizadas en la Bolsa de Valores y a los rendimientos obtenidos. Una buena inversión en Bolsa requiere estar constantemente bien informado sobre las oportunidades y los riesgos que conlleva dicha inversión. El seguimiento constante de la inversión permitirá identificar el momento oportuno para comprar o vender.

# Criterios Básicos a Evaluar al Invertir

**Liquidez:** mayor o menor facilidad para vender

**Plazo:** periodo durante el cual desea mantener la inversión, (corto, mediano y/o largo plazo)

**Riesgo:** o la probabilidad de obtener resultados desfavorables en una inversión. En Bolsa, el Riesgo no es sinónimo de peligro, sino de Cautela. Entre mayor riesgo, menor calificación de riesgo. Entre mayor riesgo, mayor rendimiento.

**Rendimiento:** Existen distintos tipos de rendimiento que el inversionista puede obtener según las características del instrumento en que se haya invertido.

► **Dividendos:** en base a las utilidades, una empresa puede decidir repartir o no dividendos.

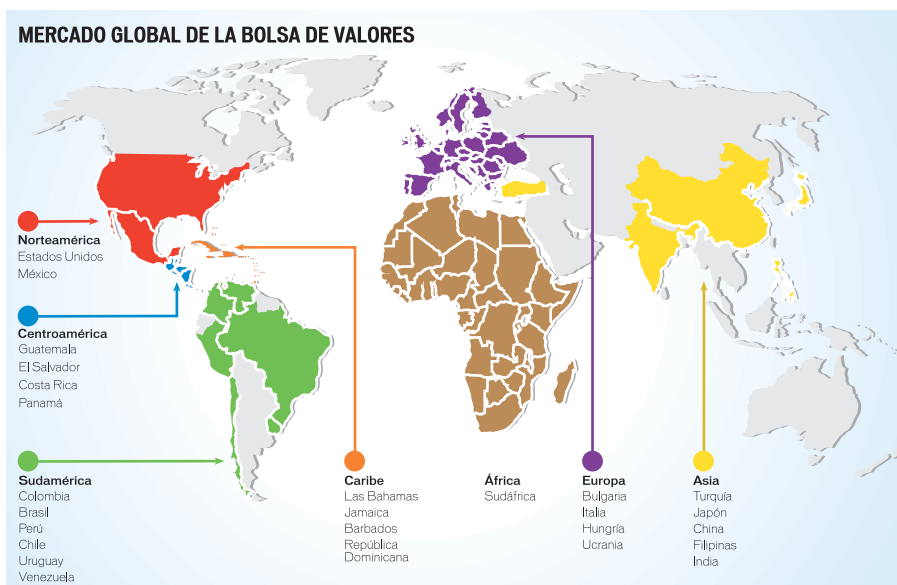
► **Ganancias de Capital:** rendimiento logrado a través de la variación positiva del precio del producto entre el momento de la compra y el momento de la venta.

► **Por Tasa de Interés:** en función de las condiciones de mercado y la solvencia financiera o riesgo de la emisión.

► **Por Precio a Descuento:** cuando el inversionista compra el producto a un precio inferior que su valor nominal de vencimiento; al finalizar el plazo recupera el 100% de dicho valor.

## ¿En qué Productos Bursátiles puede Invertir?

En la Bolsa de Valores, el inversionista encuentra un amplio portafolio de opciones de inversión con más de 550 Bonos y Acciones locales e internacionales y Fondos de Inversión, ofreciendo una opción para cada tipo de inversionista; su selección dependerá de su expectativa de retorno y perfil.



## Beneficios de Invertir en Bolsa.

### Traje a su medida:

Diversidad de opciones de inversión para seleccionar el producto ideal para usted.

### Diversificación de su inversión:

En términos de plazo, sectores y país.

### Asesoría:

De agentes corredores de bolsa especializados.

### Seguridad:

Al invertir en un mercado regulado y supervisado.

### Transparencia:

Acceso a información para tomar decisiones de inversión.

## ¿En qué Productos Bursátiles puede Invertir?

### Valores de Renta Fija o Bonos:

La inversión en valores de renta fija le permite al inversionista recibir unos pagos periódicos de interés y el capital más los intereses finales al vencimiento de la inversión (dependiendo de las características de la emisión).

Existen diversos tipos de Bonos tanto de reconocidas empresas locales como extranjeras, los cuales a su vez pueden ser de corto, mediano y largo plazo.

### Valores de Renta Variable o Acciones:

Al invertir en este tipo de valores, la rentabilidad es variable y dependerá en buena parte de los dividendos o ganancias de capital; existe la posibilidad de obtener rentabilidades mayores a las obtenidas con valores de Renta Fija. En la Bolsa se han inscrito acciones de reconocidas empresas locales y extranjeras, así como Exchange Traded Funds (ETF's) y American Deposit Receipt (ADR's).

### Cuotas de Participación de Fondos de Inversión:

Un fondo de inversión reúne las aportaciones de dinero de distintas personas y la Sociedad Gestora es responsable de invertirlo de forma conjunta para obtener un rendimiento atractivo. Al invertir en un fondo se compran "partes" de dicho fondo llamadas "cuotas de participación".

#### ► Fondos Abiertos

No tiene un plazo definido, permiten el ingreso o retiro de los partícipes en todo momento.

Las "cuotas de participación" no están inscritas en Bolsa, lo que significa que el partícipe puede recuperar su inversión (es decir redimir sus participaciones) directamente con la sociedad gestora en cualquier momento.

#### ► Fondos Cerrados

Tienen un plazo definido. El partícipe puede esperar a que el plazo termine para recuperar su inversión o retirarse al negociar su cuota de participación a través de la Bolsa de Valores.

Las "cuotas de participación" están inscritas en bolsa, y pueden ser negociadas en el mercado secundario.

Para más información sobre la diversidad de opciones de inversión le invitamos a visitar los siguientes directorios de valores inscritos en la Bolsa de Valores de El Salvador:

Directorio de Valores Locales

<http://www.bolsadevalores.com.sv/emisores-inscritos>

Directorio de Valores Extranjeros

<http://www.bolsadevalores.com.sv/valores-extranjeros>

Para más información, contáctenos a:

✉ [info@bolsadevalores.com.sv](mailto:info@bolsadevalores.com.sv) o llámenos al ☎ 2212-6400

Edificio Bolsa de Valores, Avenida Las Carretas y Bulevar  
Merliot, Urbanización Jardines de la Hacienda, Antiguo  
Cuscatlán, La Libertad, El Salvador. PBX: 2212-6400

🌐 [www.bolsadevalores.com.sv](http://www.bolsadevalores.com.sv)

f Bolsa de Valores de El Salvador

🐦 @BolsaValoresSV

