



Conozca más sobre  
Inversión y Financiamiento  
a través de la  
Bolsa de Valores de  
El Salvador



Bolsa  
de Valores  
de El Salvador

# Índice

<b>1. La Bolsa de Valores de El Salvador</b>	02
<b>2. Participantes del Mercado</b>	04
<b>3. Cómo opera la Bolsa</b>	05
a) Tipos de mercado	05
b) Sistema de Negociación	05
c) Liquidación Monetaria	05
d) Sistema de Custodia	05
<b>4. Instrumentos Bursátiles</b>	06
Conozca cómo funcionan los Bonos	07
Fondos de Inversión	07
• Cuota de Participación	08
• Clasificación de Fondos de Inversión	08
• Dinamizando el Financiamiento.	09
• Beneficios de invertir en Fondos de Inversión	09
<b>5. Inversión a través de la Bolsa de Valores</b>	
Una alternativa para hacer crecer su dinero	11
A. Aprenda paso a paso cómo Invertir	11
B. Criterios básicos a considerar al Invertir en Bolsa	12
C. Tipos de Rendimientos	12
D. Beneficios de Invertir en Bolsa	12
<b>6. Financiamiento a través de Bolsa:</b>	
Una decisión estratégica	13
Opciones de Financiamiento ¿Capital o Deuda?	13
1. Acciones	13
2. Bonos	14
3. Titularización	14
Beneficios de financiarse a través de la Bolsa de Valores de El Salvador	15
<b>7. Una valiosa fuente de información</b>	16

## 1 La Bolsa de Valores de El Salvador

La Bolsa de Valores de El Salvador es una institución privada. Inició sus operaciones el 27 de abril de 1992, surgiendo así el mercado bursátil en el país, aportando reglas claras para la negociación de valores, un mercado supervisado, transparente y equitativo.

Desde 1992, la Bolsa de Valores ha desarrollado un papel relevante en el ámbito económico nacional, al facilitar la desintermediación financiera, permitiendo el acercamiento directo entre empresas e inversionistas a través de la negociación de instrumentos financieros como acciones, bonos y otras opciones para canalizar dinero hacia las necesidades de financiamiento de las empresas e instituciones públicas.

02

"Fue el 27 de abril de 1992 cuando realizamos la primera sesión de negociación. Al volver la vista hacia atrás y observar el camino andado, podemos decir con satisfacción y orgullo - **Bien hecho** - con ese mismo entusiasmo y energía nos proponemos continuar trabajando con estándares internacionales en beneficio de nuestro mercado bursátil".

#### **A la Vanguardia del desarrollo del mercado**

Desde su creación, la Bolsa de Valores se ha transformado y evolucionado, enfocándose en: la innovación tecnológica a través de plataformas de negociación 100% electrónicas, el fortalecimiento del control interno a través de la constante actualización de los procesos e implementación de políticas que contribuyen a la transparencia del mercado, el impulso de nuevas leyes y el establecimiento de normas de ética y conductas que nos permitan mantener los más altos estándares de seguridad y eficiencia.

Un aspecto relevante de destacar es la creación de la Central de Depósito de Valores (CEDEVAL), quien a través de la administración y custodia de los valores ha aportado eficiencia y seguridad, la cual se vio potenciada gracias a la aprobación de la Ley de Anotaciones Electrónicas de Valores en Cuenta, facilitando la negociación de valores locales y haciendo posible la negociación de valores internacionales.

#### **Productos financieros innovadores**

En el 2001, iniciamos los pasos hacia el logro de un sueño: ofrecer a los inversionistas salvadoreños un supermercado financiero con valores de todo el mundo. Así mismo en nuestra constante búsqueda de nuevos productos innovadores en beneficio del mercado, en el 2010 se implementó la **Titularización**, figura a través de la cual se han logrado financiar diversos e importantes proyectos. En septiembre 2014 se aprobó la **Ley de Fondos de Inversión**, marcando el inicio de una nueva etapa en el desarrollo económico del país, al ser, los fondos de inversión un motor de crecimiento en dos vías: democratizando la inversión en Bolsa y dinamizando el financiamiento para el sector privado y público.

#### **A futuro**

Nos hemos trazado importantes metas a futuro, facilitar la creación y desarrollo de la Industria de Fondos de Inversión, consolidar la Integración de los Mercados Centroamericanos y construir las bases para que PYMES y otros sectores estratégicos de la economía accedan al financiamiento bursátil, todo ello en la búsqueda por impulsar el crecimiento del mercado de valores en El Salvador.

**Licenciado Rolando Duarte Schlageter**  
**Presidente Bolsa de Valores de El Salvador**



## 2 Participantes del Mercado

El Mercado de Valores en El Salvador es un mercado regulado y transparente, en el que participan varios actores que interactúan entre sí para darle vida y dinamismo. Todos desempeñan un papel importante para garantizar la transparencia, confianza, equidad y seguridad del mercado.

**Bolsa de Valores.** Facilita las negociaciones de valores y procura el desarrollo del mercado bursátil. Es la plaza o lugar, en la que converge la oferta y demanda de valores a través del Sistema Electrónico de Negociación (SEN).

**Casas de Corredores de Bolsa.** Realizan las operaciones de compra y venta de valores por instrucciones de sus clientes.

**Emisores.** Empresas privadas e instituciones públicas que emiten valores que se negocian en la Bolsa de Valores. Ponen a disposición de los inversionistas sus bonos y/o acciones para obtener financiamiento.

**Inversionistas.** Personas naturales o empresas que invierten su dinero en valores con el fin de obtener un rendimiento a cambio y hacer crecer su dinero.

**Superintendencia del Sistema Financiero.** Entidad gubernamental que fiscaliza a todos los actores dentro del sistema bursátil, garantizando la transparencia y la seguridad del mercado de valores.

**Calificadoras de Riesgo.** Empresas dedicadas al análisis profundo del riesgo económico-financiero, emitiendo opinión sobre la calidad crediticia (calificación de riesgo) de un emisor y/o sus emisiones.

**Central de Depósito de Valores (CEDEVAL).** Entidad especializada que recibe valores para su custodia y administración.

Adicionalmente en la Titarización participan los siguientes actores:

**Sociedad Titularizadora.** Entidad que estructura la emisión de Titularización, realiza la colocación a través de la Bolsa de Valores y administra el Fondo de Titularización.

**Representante de los Tenedores.** Verifica que el proceso de administración del Fondo de Titularización se desarrolle adecuadamente, representando los intereses de los inversionistas.

En los Fondos de Inversión participan nuevos actores:

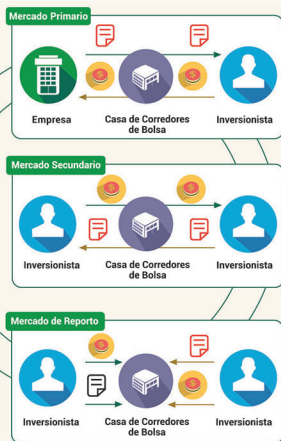
**Sociedad Gestora.** Su finalidad principal es administrar fondos de inversión y actividades complementarias a estas.

**Sociedad Especializada en Valoración de Precios.** Es la encargada del proceso de valuación de los valores en que invierten los Fondos.



# 04

**a) Tipos de mercado**  
En la Bolsa de Valores de El Salvador las operaciones se realizan en tres tipos de mercados:



**Mercado Primario.** Es la colocación inicial de valores en la que los inversionistas adquieren, a través de una Casa de Corredores de Bolsa, los valores ofrecidos al público por primera vez. Es aquel en el que las empresas e instituciones públicas, que necesitan financiamiento, emiten bonos o acciones y las negocian por primera vez.

**Mercado Secundario.** Es aquel en el que se lleva a cabo la "reventa" de los valores adquiridos con anterioridad en mercado primario. Es decir que los inversionistas que poseen valores (Bonos, acciones o Fondos de Inversión Cerrados), podrán venderlos a otros inversionistas a través de negociaciones realizadas por las Casas de Corredores de Bolsa. Este mercado proporciona liquidez a los valores.

**Mercado de Reporto.** Un Reporto es un préstamo de Corto Plazo (entre 2 y 45 días), en el que se transfiere temporalmente valores como garantía. Al inicio de la operación se pacta el plazo de la misma así como el rendimiento que pagará, al finalizar el plazo de la operación la persona que prestó el dinero recibe el importe del préstamo más, el rendimiento previamente pactado y transfiere nuevamente los valores a su dueño.

**b) Sistema de Negociación**

La Bolsa de Valores realiza a diario sesiones de negociación para que las Casas de Corredores de Bolsa puedan ejecutar las órdenes dadas por sus clientes. El 100% de las sesiones se desarrollan de forma electrónica a través del Sistema Electrónico de Negociación (SEN).

El SEN es una plataforma electrónica que integra los distintos mercados a través de los cuales opera la Bolsa de Valores de El Salvador, ha sido diseñada y desarrollada por la Bolsa, bajo altos estándares de calidad y seguridad, tomando como su principal insumo las necesidades de un mercado en constante evolución y crecimiento. A través del SEN los agentes corredores ingresan sus órdenes de operación remotamente desde sus propias computadoras en cada una de las Casas de Corredores de Bolsa.

**c) Liquidación Monetaria**

La Liquidación es el proceso a través del cual se cancelan todas las operaciones que se efectúan a través de la Bolsa de Valores. La liquidación monetaria se realiza a través del Sistema Electrónico de Liquidación Bursátil (SELIB), el cual es proporcionado por la Bolsa a todas las Casas de Corredores.

**d) Sistema de Custodia**

La Custodia de Valores está a cargo de la Central de Depósito de Valores (CEDEVAL). CEDEVAL realiza las operaciones de custodia, transferencia, compensación, liquidación y administración de valores, a través de un Sistema Electrónico de alta seguridad que controla valores representados mediante anotaciones electrónicas en cuenta. En ese sentido, CEDEVAL facilita las operaciones bursátiles y brinda seguridad al inversionista en la compensación, liquidación y custodia de los valores negociados en la Bolsa de Valores.

# 4 Instrumentos Bursátiles

La Bolsa de Valores de El Salvador cuenta con una amplia diversidad de valores locales y extranjeros, con lo cual pone a disposición de los inversionistas un supermercado financiero con bonos y acciones de todo el mundo, ofreciendo una opción para cada tipo de inversionista.

Los Instrumentos Bursátiles se dividen en tres categorías:

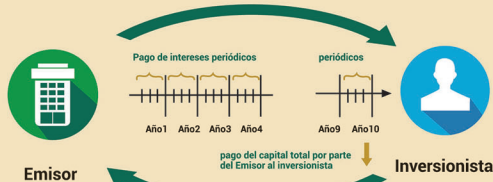
Renta Fija o Bonos	Renta Variable	Fondos de Inversión
		
<p>Funcionan como un préstamo colectivo que los inversionistas otorgan a una empresa privada, institución pública o gobierno, a cambio de un rendimiento periódico.</p> <p>Existen diversos tipos de bonos, los cuales pueden ser de corto, mediano y largo plazo. Entre los bonos negociados en la Bolsa de Valores de El Salvador se encuentran:</p> <p>Valores locales como: Certificados de Inversión, Papel Bursátil, Valores de Titularización, LETES, CENELI, Bonos BCR.</p> <p><b>Valores extranjeros:</b> Eurobonos, Bonos Corporativos, entre otros.</p>	<p>No ofrecen un rendimiento periódico, porque su rentabilidad depende en buena parte de las ganancias vía capital, esperadas por parte de las empresas que las emiten.</p> <p>Existen diversos tipos de valores de renta variable como: Acciones, Exchange Traded Funds (ETF's) y American Depositary Receipt (ADR's). Entre los valores de renta variable negociados en la Bolsa de Valores se encuentran: acciones de empresas locales y diversidad de empresas extranjeras.</p>	<p>Un Fondo de Inversión es un patrimonio formado por las aportaciones de dinero de un número variable de inversionistas denominados "Participes", con diversos montos de inversión.</p> <p>Las cuotas de participación representan una porción de la propiedad del participe en el Fondo de Inversión.</p> <p>En la Bolsa de Valores solamente se negocian cuotas de participación de Fondos de Inversión cerrados, tanto locales y extranjeros.</p>

Conozca más detalle sobre las características de los diferentes productos bursátiles en sitio web:  
[www.bolsadevalores.com.sv/instrumentos-bursatiles](http://www.bolsadevalores.com.sv/instrumentos-bursatiles)

# 06

## Conozca un poco más de los Bonos y los Fondos de Inversión

El Emisor vende un valor de deuda al inversionista, a través de una Casa de Corredores de Bolsa, pagándole intereses periódicos durante el plazo del valor y al finalizar le devuelve el importe prestado total.



El Inversionista invierte en un valor, a través de una Casa de Corredores de Bolsa y recibe un interés de forma periódica por su inversión y al finalizar el Emisor le devuelve el importe total prestado.

### Bonos

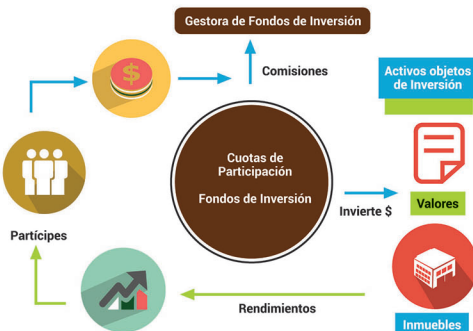
Es uno de los instrumentos financieros más utilizados en el mercado de valores salvadoreño, dada la flexibilidad que ofrece esta figura, permite acomodar las emisiones de acuerdo a las necesidades de financiamiento y la capacidad de pago de cada emisor. Los bonos funcionan de la siguiente manera:

### Fondos de Inversión

El 28 de septiembre de 2014, entró en vigencia la Ley de Fondos de Inversión, contribuyendo directamente a la construcción de un sistema financiero moderno, eficiente y diversificado, marcando el inicio de una nueva etapa en el desarrollo económico del país. Los Fondos de Inversión serán un motor de crecimiento en dos vías: democratizando la inversión en Bolsa y dinamizando el financiamiento para el sector privado y público.

Los Fondos de Inversión son mecanismos a través de los cuales un gran número de personas aportan dinero para formar un fondo común con la expectativa de obtener rendimientos más atractivos de los que podrían obtener participando individualmente.

Para invertir en los Fondos de Inversión no es necesario contar con grandes capitales o ser un especialista financiero, porque la "cartera colectiva" es administrada por sociedades profesionales denominadas "gestoras" quienes invierten dicho dinero en bonos, acciones y otros productos financieros e incluso inmuebles.



07

### Cuota de Participación

Las cuotas de participación representan una porción de la propiedad del "participe" en el Fondo de Inversión. El valor de la cuota de participación se obtiene dividiendo el valor total del patrimonio del fondo entre la cantidad de cuotas de participación en circulación. Dicho valor varía diariamente debido a los cambios en la valuación de los activos que componen el fondo. El participe gana o pierde, dependiendo del valor de la cuota de participación.

### Clasificación de Fondos de Inversión

Los Fondos de Inversión se pueden clasificar en Fondos Abiertos y Fondos Cerrados:

FONDOS ABIERTOS	FONDOS CERRADOS
No tienen un plazo definido, por lo que permiten el ingreso o retiro de los participantes en todo momento.	Tienen un plazo definido. El participe puede esperar a que el plazo termine para recuperar su inversión o retirarse al negociar su cuota de participación a través de la Bolsa de Valores.
Monto de emisión indefinido.	Monto fijo de emisión.
Sus cuotas de participación NO son títulos valores por lo cual no son transferibles y no están inscritas en Bolsa.	Sus cuotas de participación son considerados títulos valores, son transferibles y están inscritas en Bolsa.
La compra (suscripción) o venta (redención) de las cuotas de participación se realiza directamente con la gestora del fondo o con comercializador autorizado.	La compra (suscripción) o venta (redención) de las cuotas de participación se realiza a través de una casa de corredores de bolsa en la Bolsa de Valores.
Únicamente puede invertir en valores locales o extranjeros inscritos en la Bolsa de Valores, a estos fondos se les conoce como "Fondos Financieros". El 20% del patrimonio del fondo debe estar depositado en cuentas de ahorro.	Pueden invertir en valores locales o extranjeros inscritos en la Bolsa de Valores, y en Inmuebles (fondos inmobiliarios) y acciones no inscritas en Bolsa (Fondos de capital de riesgo).

Los Fondos de Inversión también se clasifican según los valores que los conforman:

#### FONDOS DE INVERSIÓN FINANCIEROS:

**Fondos de Inversión de Liquidez o de Mercado de Dinero:** Se caracterizan por la liquidez y un precio estable de la participación, invierten en instrumentos de corto plazo.

**Fondos de Inversión de Renta Fija:** Su cartera está conformada por instrumentos de deuda (Bonos) de largo plazo con una tasa de interés específica como: Bonos Corporativos, de Gobierno, Certificados de Inversión, Papel Bursátil, entre otros.

**Fondos de Inversión de Renta Variable:** Su cartera está conformada por inversiones en valores de renta variable, como acciones.

**Fondos de Inversión de Renta Mixta:** Su cartera está conformada por inversiones tanto en valores de renta fija (bonos) y renta variable (acciones).

#### FONDOS DE INVERSIÓN NO FINANCIEROS:

**Fondos de Inversión Inmobiliarios:** Son Fondos de Inversión cerrados, cuya cartera está conformada por inversiones en Bienes Inmuebles.

**Fondos de Inversión de Desarrollo:** Fondos dedicados a la administración y desarrollo de proyectos inmobiliarios para su posterior venta o arrendamiento.

**Fondos de Inversión de Capital de Riesgo:** Son Fondos de Inversión cerrados, cuya cartera está conformada por inversiones en proyectos empresariales específicos.



## Tipos de Fondos de Inversión



### Dinamizando el Financiamiento

Los Fondos de Inversión además de representar atractivas alternativas de inversión, son mecanismos que **Dinamizan el Financiamiento** al convertirse en importantes Inversionistas que de acuerdo a sus políticas y estrategias de inversión pueden invertir en diversidad de proyectos.

- **Financiamiento de proyectos de largo plazo del sector público y privado:** Para el desarrollo de diversidad de proyectos de país.
- **Construcción:** Internacionalmente es el mecanismo que más se utiliza para el financiamiento inmobiliario a través de la adquisición de inmuebles y desarrollo de proyectos Inmobiliarios.
- **PYMES:** Los Fondos de Capital de Riesgo, inyectan financiamiento a pequeñas y medianas empresas para desarrollo de proyectos específicos, a través de la compra de una porción del total de sus acciones durante un período determinado.

### Beneficios de invertir en Fondos de Inversión

**Facilita el acceso al mercado de valores:** Las inversiones mínimas requeridas para invertir en Fondos de Inversión son menores a las que requeriría una persona o empresa para comprar directamente bonos y/o acciones a través de la Bolsa de Valores.

**Diversificación:** Al invertir a través de un Fondo de Inversión, un inversionista con recursos limitados se encuentra en capacidad de invertir en una cartera diversificada conformada por un conjunto de activos.

La diversificación significa repartir el dinero en diferentes productos con distintas características y riesgos, de manera que si alguno/s de ellos genera pérdidas éstas se compensen, al menos en parte, con las ganancias de otro/s. Se trata de "no poner todos los huevos en la misma canasta".

**Gestión profesional:** Quien invierte en fondos está confiando una parte de sus ahorros a un profesional (la gestora del fondo). Este profesional dedica todo su tiempo a analizar el comportamiento de los mercados y, en general, la situación económica. Utilizando esta información y teniendo en cuenta el objetivo del fondo, la gestora tratará de maximizar la rentabilidad de las aportaciones de los participantes.

A cambio de contar con una gestión profesional de sus ahorros el partícipe paga una comisión por administración a la gestora. Esta comisión debe encontrarse dentro de los límites fijados en el reglamento interno del fondo y varía de un fondo a otro.

**Liquidez:** Los aportes colocados en un fondo pueden tener, en función a las políticas establecidas por cada fondo, la característica de ser más o menos líquidos.

**Ventajas Tributarias:** Es importante destacar que durante los cinco años siguientes a la constitución del primer Fondo de Inversión los partícipes,

personas naturales, estarán exentas del pago del Impuesto sobre la Renta por los ingresos, rendimientos o ganancias provenientes de sus cuotas de participación en Fondos de Inversión Abiertos y Cerrados.

Al pasar el periodo de exención, estarán sujetas a la Ley del Impuesto sobre la Renta, siempre y cuando el promedio mensual de sus cuotas de participación sea superior a los US\$25,000.

Para el caso de las personas jurídicas o empresas si estarán sujetas al tratamiento tributario establecido en la Ley de Impuesto sobre la Renta.



Permite realizar pequeñas inversiones y acceder a mercados más grandes



Diversificación



Realizar operaciones es muy sencillo



Están gestionados por profesionales



Personas Naturales exentas de impuestos sobre la renta



Es un instrumento transparente y supervisado por la Superintendencia del Sistema Financiero

10

La Bolsa de Valores es una alternativa de inversión para empresas y personas naturales. A nivel personal, al invertir a través de la Bolsa de Valores de El Salvador puede lograr que su patrimonio crezca a lo largo del tiempo. La Bolsa de Valores ofrece un supermercado financiero con bonos y acciones de todo el mundo para que los inversionistas encuentren aquellos que mejor se adaptan a sus necesidades y perfil.

Para muchas empresas la inversión a través de Bolsa representa una oportunidad para maximizar el rendimiento de su tesorería. La elección de inversión, depende principalmente de sus políticas de tesorería, pero entran en juego otras variables como el monto - o excedente- que disponga para invertir, el tiempo durante el cual pueda prescindir de los fondos, el retorno que desea obtener y el nivel de riesgo que esté dispuesto a asumir.

### A. Aprenda paso a paso cómo Invertir



#### 4 Reglas de Oro a Considerar al Invertir

##### Planifique

Invierta dinero que no necesitará en el corto plazo

##### Invierta

Acorde a su perfil de inversionista.

##### Infórmese

Tome decisiones basándose en información y análisis.

##### Diversifique

Invierta en diferentes bonos y acciones.



**1. Seleccione una Casa de Corredores de Bolsa y formalice la relación:** Para seleccionar una casa de corredores de bolsa considere:

- Informarse sobre los servicios de inversión que ofrecen las casas de corredores de bolsa.
- Solicitar información sobre las comisiones y montos mínimos de inversión.

Luego de seleccionar la casa de corredores de bolsa que mejor se ajuste a sus necesidades, debe firmar una serie de documentos para formalizar la relación, la casa le entregará copia de los mismos, así como de las órdenes de compra o venta al momento de hacer una inversión.

Encuentre las casas de corredores autorizadas y supervisadas por la SSF en el sitio web de la Bolsa de Valores.

**2. Solicite a la Casa de Corredores de Bolsa la asesoría financiera necesaria,** previamente usted debe de haber definido monto disponible para invertir. El corredor de bolsa le apoya a definir su perfil de inversionista, y en base a ello le ofrece opciones de inversión que vayan de acuerdo con sus expectativas y posibilidades.



**3. Tome la decisión de Inversión:** En base a las recomendaciones del agente corredor, el inversionista toma su decisión, entregando por escrito las indicaciones de compra o de venta.

Para seleccionar la mejor opción de inversión debe de considerar los siguientes aspectos:



**4. De seguimiento continuo a las inversiones realizadas en la Bolsa de Valores y a los rendimientos obtenidos.** Invertir permitirá dar una participación activa y no pasiva. El seguimiento constante a su inversión le permitirá identificar el momento oportuno para comprar o vender.

#### B. Criterios básicos a considerar al Invertir en Bolsa

- **Liquidez**, mayor o menor facilidad para vender un valor.
- **Plazo** o periodo determinado durante el cual se desea mantener la inversión, puede ser de corto, mediano y/o largo plazo.
- **Rendimiento**, relacionado con la tasa de interés del valor y su precio, o la rentabilidad de una inversión.
- **Riesgo**, en Bolsa, el riesgo no es sinónimo de peligro, sino de cautela. El inversionista debe considerar que el riesgo es inversamente proporcional a la Calificación de riesgo, pero directamente proporcional al rendimiento.
  - A menor riesgo, mayor calificación de riesgo
  - A mayor riesgo, menor calificación de riesgo
  - A menor riesgo, menor rendimiento.
  - A mayor riesgo, mayor rendimiento.

#### D. Beneficios de Invertir en Bolsa

- **Traje a su medida:** Diversidad de opciones de inversión para seleccionar el producto ideal para usted.
- **Diversificación:** En términos de plazo, sectores y país.
- **Asesoría:** De agentes corredores de bolsa especializados.
- **Seguridad:** Al invertir en un mercado regulado y supervisado.
- **Transparencia:** Acceso a información para tomar decisiones de inversión.
- **Rentabilidad:** Para hacer crecer su dinero.

#### C. Tipos de Rendimientos

- Existen distintos tipos de rendimiento que el inversionista puede obtener según las características del instrumento en que se haya invertido.
- **Dividendos:** ganancias que percibe la empresa por su operación, parte de las cuales distribuye entre sus accionistas de acuerdo al porcentaje de acciones que tenga; repartir o no dividendos depende de la decisión de la empresa.
  - **Ganancias de Capital:** rendimiento logrado a través de la diferencia positiva del precio del producto, entre el momento de la compra y el momento de la venta.
  - **Por Tasa de Interés:** Se trata del pago que se hace al inversionista, en forma de un porcentaje adicional al capital invertido. La tasa de interés se fija en función de las condiciones de mercado y la solvencia financiera o riesgo de la emisión.
  - **Por Precio a Descuento:** se da cuando el inversionista compra el producto a un precio inferior que su valor nominal de vencimiento. Por lo que al finalizar el plazo, la empresa le devuelve el 100% del valor.

El Financiamiento Bursátil es una opción real y eficaz para atender necesidades financieras tanto del sector público como del privado.

### Opciones de Financiamiento ¿Capital o Deuda?

La Bolsa de Valores ofrece diversas opciones de financiamiento a las empresas. Es posible, emitir desde valores de deuda (Bonos) con plazos de vencimiento flexibles y características que se ajusten a las necesidades específicas del emisor, hasta colocar una parte del capital social representado por acciones.

Las principales razones que motivan a las empresas e instituciones a financiarse a través de la Bolsa de Valores son: la oportunidad de construir estructuras innovadoras, obtener recursos a largo plazo, costos

financieros competitivos y diversificar fuentes de financiamiento los cuales se materializan en beneficios financieros para la empresa o institución pública.

Las Casas de Corredores de Bolsa y Sociedades Titularizadoras tienen toda la experiencia y capacidad para estructurar un financiamiento idóneo buscando el punto de equilibrio para que la emisión sea eficiente, con ventajas y costos financieros competitivos para el emisor y condiciones atractivas para los inversionistas.

La Bolsa de Valores de El Salvador, cuenta con instrumentos ágiles y flexibles que se adaptan a las necesidades de financiamiento de su empresa ya sean estas de corto, mediano o largo plazo.



A través de los años, el sector público y privado del país se ha convencido de los beneficios que el financiamiento bursátil ofrece. Hemos dado la bienvenida a varias empresas, quienes exitosamente han financiado nuevos proyectos y/o reestructurado sus deudas logrando mejorar su competitividad financiera.

A través de la Bolsa de Valores se han canalizado fondos para el financiamiento de construcción de vivienda popular, construcción de centros comerciales, diversos proyectos del sector privado,

reducción del costo de financiamiento interno del Estado, capital de trabajo para el sistema financiero, fortalecimiento de las finanzas de las municipalidades, entre otros.

### 1. Acciones

Las Acciones son representativas de la propiedad de la empresa. La emisión de acciones no solo permite fortalecer el patrimonio sino que permite el financiar el crecimiento de la empresa sin endeudarse.

## 2. Bonos

Los Valores de Deuda, comúnmente denominados BONOS, son obligaciones emitidas para obtener recursos que permitan el financiamiento de diversos proyectos. La emisión de Bonos representa el compromiso del emisor de pagar el capital que obtenga en préstamo más un rendimiento específico en un plazo determinado.

### A. Certificado de Inversión

El Certificado de Inversión (CI) es un Bono emitido por las empresas que requieren financiamiento de mediano o largo plazo. La principal ventaja competitiva del CI es su versatilidad y flexibilidad ya que puede estructurarse "a la medida" de las necesidades de la empresa, de forma que reduzca la presión sobre su flujo de efectivo y mejore la eficiencia del financiamiento.

### B. Papel Bursátil

Es un programa de emisiones compuesto por varios tramos (secciones), este programa puede ser negociado en su totalidad varias veces. El programa tiene una vigencia de once años y cada tramo un plazo máximo de tres años. La emisión puede ser a descuento o con pago de intereses según plazo establecido por emisor. El capital se paga al vencimiento. Es utilizado principalmente para cubrir necesidades de capital de trabajo.

Su principal **ventaja competitiva** es su **flexibilidad operativa**, al tratarse de una línea de financiamiento, que brinda la posibilidad de realizar diversas colocaciones acordes a las necesidades de flujo de la empresa. La entidad tiene la posibilidad de definir el monto, el plazo y el momento más adecuado para colocar.

### C. Bonos del Estado

Los Bonos BC son valores de deuda de mediano plazo, emitidos por el Banco Central de Reserva de El Salvador.

### D. Certificados Negociables de Liquidez (CENELI)

Bonos de corto plazo emitidos por el Banco Central de Reserva de El Salvador (BCR) con el objetivo de financiar el manejo de la tesorería del BCR.

## E. Letras del Tesoro de El Salvador (LETES)

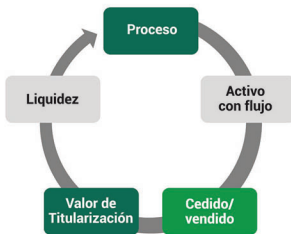
Las Letras del Tesoro Público son bonos de corto plazo emitidos a descuento por la República de El Salvador. Su objetivo es apoyar las necesidades financieras de administración del flujo de caja del Ministerio de Hacienda, así como apoyo al Presupuesto General de la Nación.

## 3. Titularización

La Titularización constituye uno de los instrumentos utilizados por empresas en todo el mundo para acelerar su crecimiento e invertir en proyectos. La Titularización es un mecanismo para obtener liquidez ahora, tanto de activos existentes pero que por su naturaleza no son líquidos, como de flujos futuros sobre los que se tiene una elevada certeza de ocurrencia en el futuro.

En el proceso de Titularización, la **Empresa Originadora** transfiere o cede activos o derechos a un patrimonio independiente e inembargable denominado **Fondo de Titularización**, el cual es administrado por una **Sociedad Titularizadora** y que sirve de respaldo a una emisión de valores. Del producto de la venta de los valores emitidos con cargo al fondo, el originador obtiene el financiamiento (liquidez) que necesita.

A diferencia del resto de instrumentos bursátiles, en la Titularización, la Sociedad Titularizadora es quien se inscribe como emisor en la Bolsa de Valores, estructura el Fondo de Titularización y emite los valores de titularización con cargo a dicho fondo.





## Beneficios de financiarse a través de la Bolsa de Valores de El Salvador

1. **El prestigio y la imagen de la empresa:** La propia admisión a Bolsa supone un reconocimiento a la transparencia y prestigio de la empresa emisora.
2. **Fortalece la estructura financiera:** Una de las formas más eficientes para lograr los planes de expansión y modernización de la empresa, es basarlos en esquemas de financiamiento competitivo, mismo que se pueden obtener a través del mercado bursátil.
3. **Financiamiento "a la medida":** La Empresa puede diseñar la estructura financiera de la emisión a la medida de sus necesidades financieras. Los instrumentos bursátiles son tan flexibles que abren una importante ventana hacia la innovación financiera, permitiendo a la empresa la posibilidad de definir las características de su emisión.
4. **Eficiente financiamiento a largo plazo:** El acceso al mercado de bursátil representa una excelente alternativa para financiar proyectos de expansión de largo plazo; permitiendo un calce perfecto entre el plazo de emisión y el momento en que los proyectos generan recursos para el repago de la misma.
5. **Diversificación de las fuentes de financiamiento:** Tener acceso a recursos a través del mercado bursátil incrementa el poder de negociación de una empresa frente al sector financiero y mejora las condiciones de endeudamiento.
6. **Acceso a una gran diversidad de inversionistas:** El emisor tiene la oportunidad de ofrecer sus valores a un amplio público de inversionistas con liquidez y diversas necesidades de inversión.

**www.bolsadevalores.com.sv**

La información clara y oportuna es la mejor herramienta para invertir en la Bolsa de Valores.

Le invitamos a que navegue por nuestra web corporativa, es una valiosa fuente de información para conocer más detalles sobre el mercado de valores y como aprovechar los beneficios de Financiamiento e Inversión que ofrece.

**Para más información,  
contáctenos a:**

✉ [info@bolsadevalores.com.sv](mailto:info@bolsadevalores.com.sv) o llámenos al 2212-6400

Edificio Bolsa de Valores, Blvd. Merliot Norte,  
Urb. Jardines de la Hacienda, Antiguo Cuscatlán, La  
Libertad, El Salvador.

🌐 [www.bolsadevalores.com.sv](http://www.bolsadevalores.com.sv)  
f Bolsa de Valores de El Salvador  
🐦 @BolsaValoresSV

**Aclaración:** El contenido de esta guía es estrictamente informativo y no deberá de ser considerado como una asesoría sobre opciones de financiamiento ni inversión.

